



# HAILO WIND SYSTEMS

---

PRODUKTE





Hailo Wind Systems  
verspricht herausragende  
Qualität, die durch jeden  
einzelnen Mitarbeiter  
gewährleistet wird!

Laura Gross  
(Customer Service)

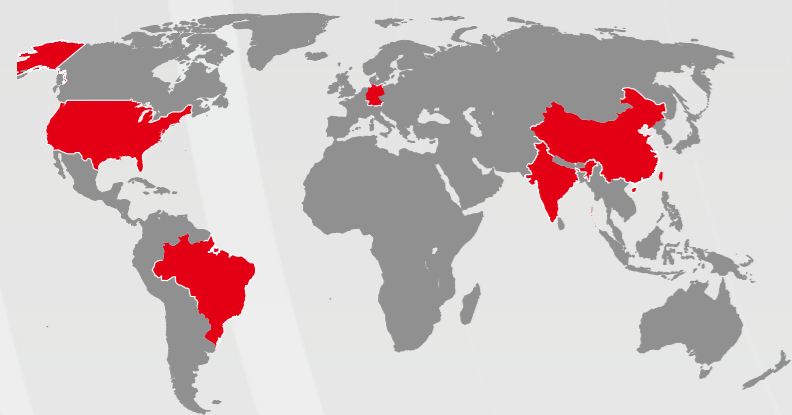
## HIGH LEVEL ACCESS SOLUTIONS

### STEIGTECHNIK FÜR HÖCHSTE ANSPRÜCHE

Dank jahrzehntelanger Expertise verfügt Hailo Wind Systems über ein umfangreiches Sortiment an ausgereifter Steigtechnik und Systemlösungen für die professionelle Ausstattung von Windkraftanlagen. Ob Servicelifte, Leitern, Steigschutz, Steighilfen, Steigplattformen oder Turmausstattung: Bei uns stehen Sicherheit, Zuverlässigkeit und Qualität immer an erster Stelle.

Hailo Wind Systems – High Level Access Solutions

# WILLKOMMEN IN DER WELT VON HAILO WIND SYSTEMS



5 LOKALE PRODUKTIONEN & SERVICE-CENTER  
ÜBER 30.000m<sup>2</sup> PRODUKTIONS- UND BÜROFLÄCHE



2.900  
KUNDEN

Haben wir mit unseren  
Dienstleistungen und  
Produkten erreicht



49.000  
PROJEKTE

Haben wir in der  
Windkraftbranche  
abgeschlossen



79  
LÄNDER

Haben wir mit Steigtechnik  
schnell und zuverlässig  
beliefert



## WIR STEHEN FÜR LEISTUNG UND LEIDENSCHAFT

### IHR GLOBALER PARTNER FÜR STEIGTECHNIK

Als Erfinder der Aluminium-Leiter in Europa vor über 50 Jahren hat Hailo das professionelle Leitersystem in die Windkraftanlage gebracht. Damit war Hailo von Anfang an dabei!

Heute steht Hailo Wind Systems als einer der weltweiten Markt- und Technologieführer für sichere und zuverlässige Zugangs- und Steigtechniklösungen. Mit unseren bewährten Leitersystemen, kundenspezifischen Serviceliften, smarten Steighilfen, praktischen Steigplattformen, modernem Steigschutz und vielem mehr bieten wir alles für eine professionelle Zugangstechnik – nicht nur in Windkraftanlagen.

Neben einem umfangreichen Service-Angebot setzt unser internationales sowie GWO zertifiziertes Trainingscenter, die Safety And Rescue Academy (S.A.R.A.), Maßstäbe. Weltweit stehen dank eigenen Niederlassungen und Fertigungen auf 4 Kontinenten unseren Kunden kompetente sowie hervorragend ausgebildete Ansprechpartner und Service-Techniker zur Verfügung.

Wir sind stolz darauf mit Leidenschaft einen Beitrag zur nachhaltigen Energiegewinnung und für mehr Sicherheit in Windkraftanlagen zu leisten. Und diese Begeisterung spüren Sie bei jedem unserer Projekte.

UNSERE PRODUKTE

# ZUGANGSTECHNIK FÜR HÖCHSTE ANSPRÜCHE

Dank jahrzehntelanger Expertise verfügt Hailo Wind Systems über ein umfangreiches Sortiment an ausgereiften Produkten und Systemlösungen. Servicelifte, Leitern, Steigschutz, Steighilfen, Steigplattform, Turmausstattung und vieles mehr: Unser Produktportfolio bietet immer Qualität auf dem

höchsten Level – für die sichere und zuverlässige Ausstattung von Windkraftanlagen. Und dank unserer strategischen Weiterentwicklung sind wir seit vielen Jahren einer der führenden Anbieter für Servicelifte, Leitern sowie Zugangs- und Steigtechnik. Weltweit.

**Sicherheit,  
Zuverlässigkeit und Qualität  
stehen bei uns immer an  
erster Stelle.**

*Dennis Wittemann  
(Head of Quality  
Management)*



## **Servicelifte**

Wir entwickeln Servicelifte präzise nach Ihren Wünschen. Dank unserem umfangreichen Know-how zeichnen sich alle leiter- und seilgeführten Servicelifte durch ihre Zuverlässigkeit, Qualität, intelligente Bauweise und niedrige Lebenszyklus-Kosten aus.



## **Leitern und Steigschutz**

Hochwertige Sprossen mit patentierter Verwulstung und speziellem Haftprofil gewährleisten unsere weltweit geschätzte Leiter-Qualität. Unsere schienen- und seilgeführten Steigschutzlösungen bieten höchste Sicherheit beim Auf- und Abstieg und sind auch vormontiert erhältlich.



## **Steighilfen und -Plattform**

Unsere innovativen Steiglösungen sind die smarte Alternative zu Serviceliften und auch ideal für Retrofit-Projekte geeignet. Profitieren Sie von den umfangreichen Vorteilen unserer Steighilfen und erleben Sie Steigtechnik neu mit Hailo Wind Systems.

LEITERN

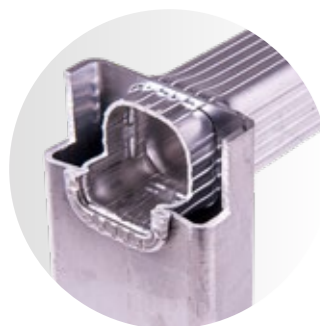
# WIR BRACHTEN DAS PROFESSIONELLE LEITERSYSTEM IN DIE WINDKRAFT!

Nirgendwo wird die Sicherheit in Windkraftanlagen so fühlbar, wie bei der Benutzung der eingebauten Steigleitern. Nur mit hochwertigen wie robusten Leitersystemen, entsteht letztlich ein Gefühl der Sicherheit, das eigentlich selbstverständlich sein sollte.

Als Erfinder der Aluminium-Leiter in Europa vor 50 Jahren brachte Hailo das professionelle Leitersystem in die Windkraft. Seit dieser Pionierleistung wurden unsere Leitersysteme kontinuierlich weiterentwickelt und innovative Lösungen auf den Markt gebracht, wie beheizbare, selbst enteisende Sprossen oder Holme mit LED-Beleuchtung. Heute bieten wir Ihnen ein Leiterangebot, das hinsichtlich Qualität und Vielfalt weltweit seinesgleichen

sucht: Hochwertige Sprossen mit dem seit Jahrzehnten bewährten Anti-Rutsch-Profil und einer patentierten Verwulstung gewährleisten unsere weltweit geschätzte Leiter-Qualität. Selbstverständlich sind unsere Leitern international zertifiziert und in vielen Breiten, Längen oder auch mit individuellem Sprossenabstand erhältlich.

Egal ob Onshore-, Offshore- und Cold-Climate-Lösungen oder für Gittermastanlagen optimiert: Mit unserem breiten Leiter- und Zubehörangebot, wie Leiterverbinder, Sprossenreparatur-Sets, Universalanschlagpunkten oder auch Montagehilfen, stellen wir immer das für Sie optimale Leitersystem zusammen.



## Qualität

Herausragend doppelt verwulstete Holm-Sprossenverbindung für hohe Belastungen.



## Sicherheit

Hochwertige Sprossen mit Anti-Rutsch-Profil und individuellem Sprossenabstand.



## Zuverlässigkeit

Hersteller-Expertise und weltweite Service-Erfahrung seit über 50 Jahren.

## UNSER LEITER-VERSPRECHEN

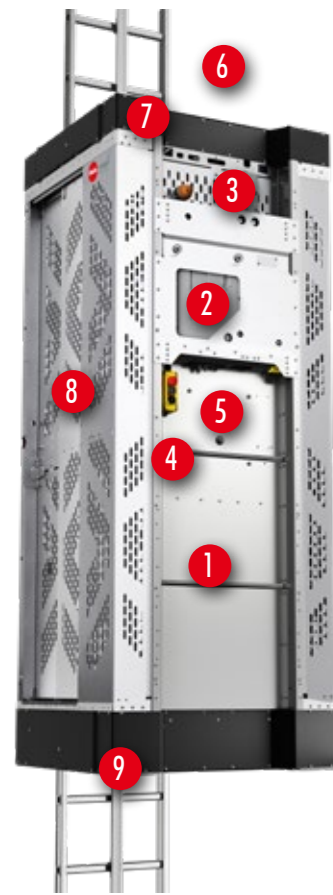
- ✓ Onshore, Offshore und Gittermast geeignet
- ✓ Hochwertige Materialien und Verarbeitung
- ✓ Herausragende Verwulstung
- ✓ Rutschfeste Sprossen dank Anti-Rutsch-Profil
- ✓ Individueller Sprossenabstand
- ✓ Montage, Wartung und Reparatur weltweit
- ✓ Innovativer seil- und schienengeführter Steigschutz
- ✓ Umfangreiches Leiterzubehör, wie Sprossenadapter, Schienenverbinder und Leiterhalter
- ✓ Maßgeschneiderte Sonderlösungen, wie Gondelleiter oder Montagehilfen
- ✓ Umfangreiches Leiterzubehör



# TOPLIFT L+ (EDITION) UND TOPLIFT Z (EN 81-44)

Mit dem TOPLift setzt Hailo Wind Systems Maßstäbe bei leitergeführten Serviceliften. Neben einigen innovativen Sicherheitsfeatures zeichnet sich der TOPLift L+ besonders durch seine enorme Zuverlässigkeit und die hochwertige Verarbeitung aus. Dank der kontinuierlichen Weiterentwicklung tragen viele Detailoptimierungen und neue Komponenten dazu bei den TOPLift L+ noch leichter, robuster und leistungsfähiger zu machen. So wurden z. B. die Ausfall- und Wartungszeiten reduziert, das Sicherheits- und Qualitätsniveau hingegen erhöht. Mit der Einführung der neuen europäischen Norm EN 81-44 begann Hailo Wind Systems den

besten Servicelift aller Zeiten zu entwickeln - den TOPLift Z! Jedes Teil wurde hinterfragt, grundlegend optimiert und gleichzeitig umfangreiche Sicherheitsfunktionen und ergonomische Verbesserungen implementiert. Wir sind davon überzeugt, Ihnen aktuell die besten Servicelifte für Windkraftanlagen anzubieten. Selbstverständlich erfüllen viele TOPLifte optional die erhöhten Anforderungen in Offshore-Windkraftanlagen und sind z. T. auch als CCV (Cold-Climate-Version) erhältlich. Übrigens: Aufgrund ihrer modularen Bauweise sind sie auch ideal zum Nachrüsten in vorhandenen Windkraftanlagen (Retrofit).



## TOPLIFT Z BENEFITS

Alle Modelle des TOPLift Z sind u. a. mit folgenden Überwachungs- und Sicherheitsfunktionen ausgestattet:

1. **Kabine:** Umfangreiche Verbesserungen an der gesamten Kabine des Servicelifts, 100 % EN 81-44 kompatibel
2. **Winde:** Systematisch neu konzipierte Eigenentwicklung auf Basis von 10 Jahren Expertise
3. **Fangvorrichtung:** Hochwertige Sicherheitskomponenten für zuverlässigen Schutz bei Übergeschwindigkeit
4. **E-Steuerung:** Vollständig überarbeitet sind unsere Lösungen weltweit die wohl zuverlässigsten für Servicelifte
5. **Display:** Serienmäßig für mehr Komfort & Benutzerfreundlichkeit verbaut mit nun 30 statt 14 Statusanzeigen
6. **Interlocking:** Unsere beiden neuen Systeme setzen Maßstäbe für Sicherheit an Fahr- & Leiterwegen
7. **Peripherie:** Viele Verbesserungen bei unseren den Seilen, Kabeln, Endanschlügen, Fahrwegbegrenzer uvm.
8. **Zugang:** Statt Rollokästen vertrauen unsere TOPLift Z u. A. auf größere und ergonomischere Schiebetür-Lösungen
9. **Durchstiege:** Alle Öffnungen sind nun deutlich größer, ergonomischer und benutzerfreundlicher

TOPLIFT L+	L1+	L2+	L3+
Nutzlast / Personen [max.]	250 kg / 2 Personen	250 kg / 2 Personen	300 kg / 3 Personen
Geschwindigkeit	18 m / min bei 50 Hz	18 m / min bei 50 Hz	18 m / min bei 50 Hz
Temperaturbereich	-20 °C bis +50 °C Auf Anfrage bis -35 °C (nur L1)	-20 °C bis +50 °C Auf Anfrage bis -35 °C (nur L2)	-20 °C bis +50 °C Auf Anfrage bis -35 °C (nur L3)
Liftabmessung LxBxH [mm]	962 x 950 x 2750	962 x 800 x 2750	962 x 1200 x 2750
Plattformausschnitt min. [mm]	1080 x 1080	930 x 1080	1300 x 1080

TOPLIFT Z	Z1	Z2	Z3
Nutzlast / Personen [max.]	250 kg / 2 Personen	250 kg / 2 Personen	300 kg / 3 Personen
Geschwindigkeit	18 m / min bei 50 Hz	18 m / min bei 50 Hz	18 m / min bei 50 Hz
Temperaturbereich	-20 °C bis +50 °C (lagernd -25 °C bis +55 °C)	-20 °C bis +50 °C (lagernd -25 °C bis +55 °C)	-20 °C bis +50 °C (lagernd -25 °C bis +55 °C)
Liftabmessung LxBxH [mm]	1060 x 950 x 2500	1060 x 800 x 2500	1060 x 1200 x 2500
Plattformausschnitt min. [mm]	1080 x 1080	1080 x 930	1080 x 1300



# GLOBALLIFT+ (EDITION)

Mit dem GLOBALlift R verwirklichte Hailo Wind Systems sein Ziel weltweit lokal, schnell und kostengünstig einen Servicelift herzustellen, der höchsten Qualitätsanforderungen gerecht wird. Die neuen GLOBALlift H+ (Edition) Modelle wurden auf Basis einer seilgeführten 2-Mann-Kabine entwickelt, sind jedoch auch für den Transport von einer Person geeignet. Moderne Sicherheitstechniken, wie die kontinuierlich weiterentwickelten Fangvorrichtungen, Winden und Überlastsicherungen, sorgen dabei stets für höchste Sicherheit. Die modulare

Aluminiumkonstruktion mit seinem speziellen Seitendesign ermöglicht eine verbesserte Rundumsicht, während die kompakte Kabine dem Benutzer höchstmöglichen Schutz und Komfort gewährt. Selbstverständlich erfüllen GLOBALlift+ Modelle optional auch die besonderen Anforderungen in Offshore-Windkraftanlagen und sind weltweit u. a. konform der Maschinenrichtlinie 2006/42/EC und mit CE Zertifikat erhältlich. Alle GLOBALlift+ Modelle sind zudem ideal für die Nachrüstung in vorhandene Windkraftanlagen (Retrofit) geeignet.



## SICHERHEITSFUNKTIONEN

Alle Modelle des GLOBALlift+ sind u. a. mit folgenden Überwachungs- und Sicherheitsfunktionen ausgestattet:

1. Optimierte Fahrwegbegrenzungen sowie zusätzliche Sicherheitendabschalter ober- und unterhalb der Kabine sorgen für maximale Sicherheit.
2. Hochwertige Fangvorrichtung zum Schutz vor Übergeschwindigkeit bei Auf- und Abwärtsfahrten.
3. Zuverlässige Seildurchlaufwinde nach international anerkannten (Qualitäts-) Standards.
4. Moderne Schaltschränke für mehr Übersicht und einem intuitiven Zugriff auf die E-Steuerung. Optional mit innovativem Display erhältlich!
5. Neue seitliche Führungsprofile für die Optimierung der Laufeigenschaften und eine angenehmere Fahrt.

**CE** NACH MASCHINENRICHTLINIE 2006/42/EC  
Konformität weltweit auf Anfrage verfügbar

EN 81-44 AUF ANFRAGE

GLOBALLIFT H / H+ SERIE	H1	H2+	H4	H5.2
Nutzlast / Personen [max.]	250 kg / 1 Person	250 kg / 2 Personen	250 kg / 2 Personen	250 kg / 2 Personen
Geschwindigkeit	18 m / min bei 50 Hz	18 m / min bei 50 Hz	18 m / min bei 50 Hz	24 m / min bei 60 Hz
Temperaturbereich	-15 °C bis +40 °C Auf Anfrage bis -35 °C	-20 °C bis +40 °C	-20 °C bis +40 °C	0 °C bis +55 °C
Liftabmessung LxBxH [mm]	638 x 670 x 2915	580 x 986 x 3119	703 x 1060 x 2921	815 x 1102 x 3074
Plattformausschnitt min. [mm]	720 x 720	1300 x 700	1200 x 800	1200 x 940
Seilabstand [mm]	630	1150	1020	1045

GLOBALLIFT R / R+ SERIE	R1+	R2+	R4+
Nutzlast / Personen [max.]	250 kg / 2 Person	250 kg / 2 Personen	250 kg / 2 Personen
Geschwindigkeit	18 m / min bei 50 Hz	18 m / min bei 50 Hz	18 m / min bei 50 Hz
Temperaturbereich	-25 °C bis +50 °C Auf Anfrage -30 °C und +35 °C	-25 °C bis +50 °C Auf Anfrage -30 °C und +35 °C	-25 °C bis +50 °C Auf Anfrage -30 °C und +35 °C
Liftabmessung LxBxH [mm]	683 x 1189 x 2882	683 x 1033 x 2882	780 x 778 x 2882
Plattformausschnitt min. [mm]	1300 x 800	1200 x 800	900 x 900
Seilabstand [mm]	1150	1020	746

## NEU BEIM GLOBALLIFT+

- ✓ Verbesserte Winden & Fangvorrichtungen
- ✓ E-Steuerung mit innovativen Display (optional)
- ✓ Viele Detailverbesserungen



## STEIGPLATTFORM

# C-LIFT – DIE SMARTE STEIGPLATTFORM

Der C-Lift ist die smarte Steigplattform von Hailo Wind Systems. Angetrieben über 2 Stahlseile und geführt am Steigschutz des Leitersystems, befördert die via Funk mit einer am Boden installierten Antriebseinheit betriebene Steigplattform zuverlässig und sicher eine Person (bis zu 120 kg).

Der C-Lift überzeugt dabei nicht nur durch seine hohe Rentabilität oder der leichten Installation und Bedienung, sondern auch durch smarte Features wie seine Rückholfunktion, Automatikfahrten (bei eingeklappten Trittplächen), funkbasierte Kommunikation, Reduktion von Wartungen und den Einsatz bei Retrofits.

Vielfältige Sicherheitsfeatures, wie Endschalter zur automatischen Abschaltung, eine Überlasterkennung und eine Not-Aus-Funktion, gewährleisten mit der zwingend erforderlichen Zwei-Hand-Bedienung den hohen Hailo Wind Systems Sicherheitsstandard.

### ★ HIGHLIGHTS

- ✓ Kosteneffizient & smart
- ✓ Schnell & komfortabel
- ✓ Einfache Bedienung & Wartung

C-LIFT US Version

C-LIFT CN Version



 **HOHE ZEITERSPARNIS**  
Bis zu 50 % schnellerer Auf- und Abstieg (ca. 150 h/Jahr)

 **VIelfÄLTIGE SICHERHEITSFEATURES**  
Überlasterkennung, Funk-Redundanz, autom. Abschaltung uvm.

 **BESSERE ARBEITSBEDINGUNGEN**  
Signifikante Verbesserung der Arbeitsbedingungen

 **HOHE KOSTENREDUZIERUNG**  
Signifikante Reduzierung der Gesamtinvestition pro WKA

 **EINFACHE BENUTZUNG**  
Einfache Installation und Bedienung

 **FLEXIBEL EINSETZBAR**  
Ideal für Retrofit-Projekte

 **GERINGER WARTUNGSaufWAND**  
Reduktion von Wartungen und geringer Schulungsbedarf

 **ZUKUNFTSWEISENDE TECHNOLOGIE**  
Kostengünstig in die Zukunft investieren

C-LIFT	TECHNISCHE DATEN
Gewicht	26 kg zzgl. Antriebseinheit & Steuerung
Benutzergewicht	Max. 120 kg bzw. 140 kg Materialtransport bei der US Version
Geschwindigkeit	18 m/min
Benutzungstemperatur	-20 °C bis +50 °C
Kompatibler Steigschutz	Modellabhängig
Leiterweg-Neigung	-3 ° bis +15 °
Leistung	1,1 kW
Funktionen	Automatikfahrt, drahtlose Kommunikation, Rückholfunktion uvm.
Sicherheitsfunktionen	Überlasterkennung, Endschalter, automatische Abschaltvorrichtungen, Not-Aus-Funktion, Zwei-Hand-Bedienung uvm.
Sicherheitshinweise	Sicherung der Person durch kompatiblen Steigschutz. Der C-Lift ersetzt keine Absturzsicherung/PSA!







# H-50.2 - SICHER IN JEDER HÖHE



Unsere Steigschutzlösungen stehen für maximale Sicherheit und Qualität. Alle Systeme sind für Steigschutzeinrichtungen konform der PSA-Verordnung (EU) 2016/425, international zertifiziert und als zuverlässige Absturzsicherungen an ortsfesten Leitern geeignet. Alle mitlaufenden Auffanggeräte einschließlich fester Führung sind zudem mit integrierten Bandfallelementen zur Minimierung von Fang-Stoß-Kräften ausgestattet und seit vielen Jahren weltweit erfolgreich im Einsatz.

## WARUM STEIGSCHUTZ VON HAILO WIND SYSTEMS?

-  **HERSTELLER KNOW-HOW**  
Expertise, Erfahrung und Know-how vom Spezialisten
-  **MASSGESCHNEIDERTE PRODUKTE**  
Exzellente Lösungen für Ihre individuellen Bedürfnisse
-  **UMFANGREICHE SERVICES**  
Montage, Wartung und vieles mehr aus einer Hand
-  **HOHE QUALITÄTSANSPRÜCHE**  
Kontinuierliche Weiterentwicklung aller Produkte

PARTNER H-50.2	TECHNISCHE DATEN
Gewicht mit BFD (ca.)	1,2 kg
Benutzergewicht	50 bis 136 kg
Mögliche Neigungswinkel	-3 ° bis +15 °
Weitere Besonderheiten	Steigschutzschiene kann mit bis zu 10 Personen gleichzeitig benutzt werden Sehr einfaches Einsetzen an der Steigleiter Entnahme des Auffanggeräts jederzeit möglich Sehr kurzer Rutschweg des Auffanggeräts Greift auch bei verölter oder verschmutzter Schiene besonders gut

## H-50.2 STEIGSCHUTZ



Unser schienengeführter Steigschutz für maximale Sicherheit und Zuverlässigkeit:

- ✓ Hochwertiges Aluminium-Strangpressprofil
- ✓ Weltweit bewährt
- ✓ Durchgehendes rasterloses Nutprofil
- ✓ Enorme Haltbarkeit
- ✓ Schnelle Montage
- ✓ Langfristige Sicherheit
- ✓ EN 353-1:2014 & A1:2017 zertifiziert

# MOBILES DISPLAY E16

Das Mobile Display E16 ist ein praktisches Tool zur Status- und Fehlerauslese in Serviceliften ohne Anzeigetableau. Einfach in den dafür vorgesehenen Anschluss der Steuerung stecken und in Sekunden erhalten Sie ein umfangreichen Status des Servicelifts.

Einfach, präzise und zuverlässig – das ist das Mobile Display E16.



RJ 45 SOCKET



## ★ E16 FEATURES

- ✓ Robuste Multifunktionsanzeige
- ✓ Speziell für Servicelifte entwickelt
- ✓ Schnelle, präzise Fehleranalyse
- ✓ Beschleunigte Fehlerbehebung
- ✓ Reduzierung von Downtimes
- ✓ Bewährtes Anzeigedisplay-Design
- ✓ Einfache Handhabung
- ✓ Praktische Magnet-Halterung

Viele andere Zubehörteile, wie Sprossenadapter oder Holmschellen, sind ebenfalls in vielen Ländern erhältlich. Für weitere Details nehmen Sie bitte Kontakt mit uns auf!





## HAILO WIND SYSTEMS

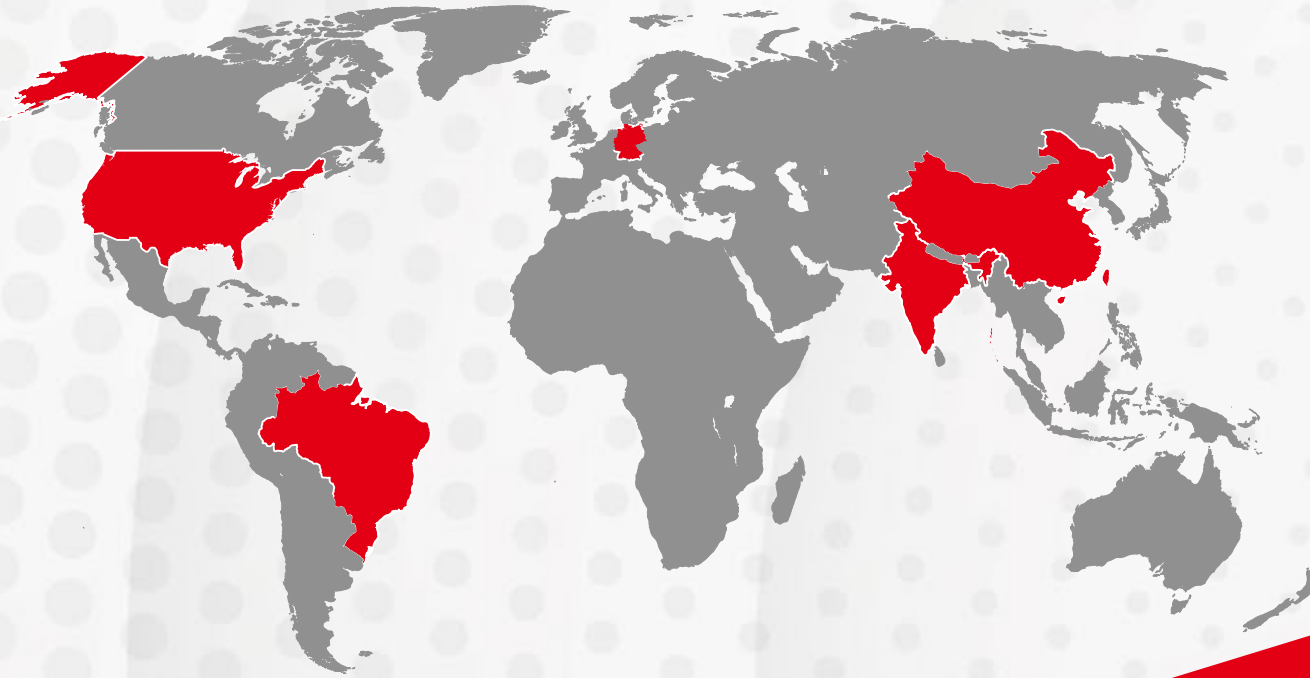
IHR GLOBALER PARTNER FÜR STEIGTECHNIK

Qualität, Zuverlässigkeit und Sicherheit stehen bei all unseren Produkten immer an erster Stelle. Egal, ob es um Servicelifte, Leitern, Steigschutz, Steighilfen, Steigplattformen, Zubehör, Winden, Fangvorrichtungen, E-Steuerungen, Seile oder individuelle Wünsche geht: Mit uns als ihrem globalen Partner geht es mit Sicherheit aufwärts.

Hailo Wind Systems – High Level Access Solutions.

ZUKUNFT  
TEAMGEFÜHL  
WERT  
PERFEKTION

**NACH-  
HALTIG**  
ZUVERLÄSSIGKEIT  
**QUALITÄTS-  
BEWUSSTSEIN**  
ENGAGEMENT  
**VERTRAUEN**  
LÖSUNGEN  
**PRÄZISION**  
ÜBERDURCH-  
SCHNITTLLICH  
SICHERHEIT



**HAILO WIND SYSTEMS  
GMBH & CO. KG**

Kalteiche-Ring 18  
35708 Haiger  
+49 2773 82 1410  
info@hailo-windsystems.com  
www.hailo-windsystems.com

**HAILO WIND SYSTEMS  
SAFETY AND RESCUE ACADEMY**

Siemensstrasse 20  
35708 Haiger  
+49 2773 82 1250  
training@hailo-windsystems.com  
www.hailo-windsystems.com/sara

**HAILO WIND SYSTEMS  
(VERTRIEB & AFTER SALES)**

Kalteiche-Ring 36  
35708 Haiger  
+49 2773 82 1410  
service@hailo-windsystems.com  
www.hailo-windsystems.com/services

**HAILO WIND SYSTEMS  
(GUANGZHOU) CO., LTD.**

Room 2005, Jian Bo Hui Building,  
No.288-298 Tang An Road, Tianhe District  
Guangzhou, 510665  
+86 (0) 20 8527 6850  
info@hailo-windsystems.cn  
www.hailo-windsystems.com/cn

**HAILO WIND SYSTEMS  
USA INC.**

1395 Mineral Springs Road  
Elberton, GA 30635  
+1 706 283 4500  
info@hailo-windsystems.us  
www.hailo-windsystems.us

**HAILO WIND SYSTEMS  
DO BRASIL**

Av. Antônio Artioli, 570 – Bloco Andermatt  
Alas 1 à 6 e 8 – Condomínio Swiss Park  
Office, 13049-900 Campinas – SP  
+55 19 3512-9700  
info@hailo-windsystems.br  
www.hailo-windsystems.com/br

**HAILO WIND SYSTEMS  
INDIA PRIVATE LIMITED**

Building K-21, Ranjangaon  
MIDC, Shirur, Pune,  
Maharashtra 412209  
+91-8483066197  
info@hailo-windsystems.in  
www.hailowindsystems.com/in